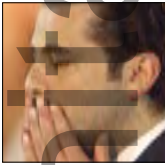


ما قبله

ودله

يجهز حزب الكتائب
ملفًا متكاملًا لتحريكه
إعلامياً في الفترة المقبلة،
يشير فيه إلى أن الوزير
غازي العريضي بعدما
سهل شق طرقات في قضاء
جبيل تربط القرى الشيعية
بطرقات لا تمر في القرى



المسيحية مع وصل تلك
القرى بالبقاع الشمالي،
يسهل اليوم لحزب الله شق
طريق من بلدة قرقرية إلى
بلدات المعيصرة والزعيترة.
وفي رأي الكتائبين، إن
الملف سيشكل مادة ضغط
أساسية على الرئيس المكلف
سعد الحريري ليسحب
وزارة الأشغال العامة والنقل
من العريضي ويعطيها
لغيره.

الأخبار، ١٧ آب ٢٠٠٩

www.khitat.com